

OBJEKT Č.8

Prackovice n. L. - obnova propustku a příkopu u účelové komunikace pod dálnicí D8

- obnova propustku, nové zatrubnění, oprava a vyčištění příkopu, zpevnění svahu a nátoky do propustku
- oprava propustků 5 ks, úprava vtoku zádlažba z lomového kamene u každého vtoku a výtoku cca $6 \text{ m}^2 \cdot 10 = 60 \text{ m}^2$, zhotovení příp. oprava betonových čel 10 ks, vyčištění příkopu d.170 m, š.1m hl. 0,8 m, oprava stávajícího zatrubnění beton prům. 300, 400 mm dl. 20 m

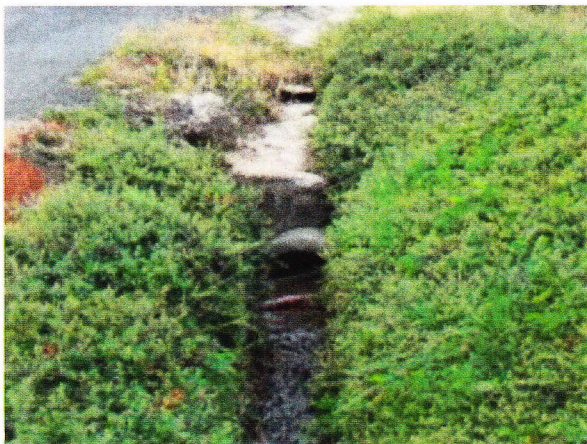
Předpokládaný termín ukončení prací: 31.12.2013

Předpokládané náklady na uvedení do původního stavu Kč včetně DPH:

562.000,- Kč

Z toho spoluúčast obce ve výši 15%: **84.300,- Kč**





Informace o parcele

OBJEKT 05

Parcelní číslo:	1500
Obec:	Prackovice nad Labem [565458]
Katastrální území:	Prackovice nad Labem [726958]
Číslo LV:	1
Výměra [m ²]:	3432
Typ parcely:	Parcela katastru nemovitostí
Mapový list:	KMD
Určení výměry:	Graficky nebo v digitalizované mapě
Způsob využití:	silnice
Druh pozemku:	ostatní plocha



Vlastníci, jiní oprávnění

Vlastnické právo	Adresa	Podíl
	Obec Prackovice nad Labem 41133 Prackovice nad Labem	

Způsob ochrany nemovitosti

Název
rozsáhlé chráněné území

Seznam BPEJ

Parcela nemá evidované BPEJ.

Omezení vlastnického práva

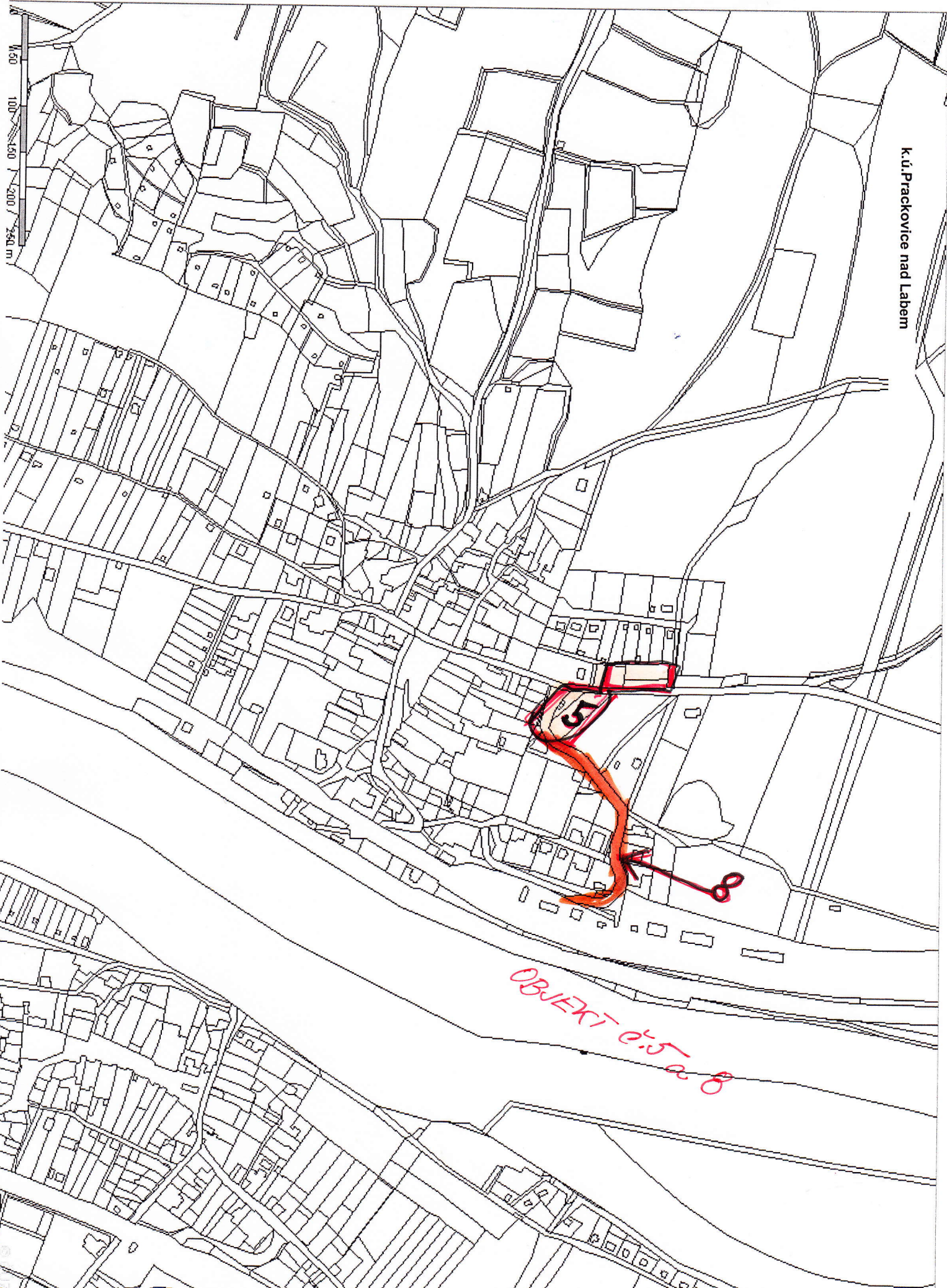
Typ
Věcné břemeno (podle listiny)

Jiné zápisy

Nejsou evidovány žádné jiné zápisy.

Nemovitost je v územním obvodu, kde státní správu katastru nemovitostí ČR vykonává [Katastrální úřad pro Ústecký kraj, Katastrální pracoviště Litoměřice](#)

Zobrazené údaje mají informativní charakter. Platnost k 16.10.2013 19:02:43.



M 1:500
0 100 150 200 250 m

OBJEKT 0:5 a. 8